

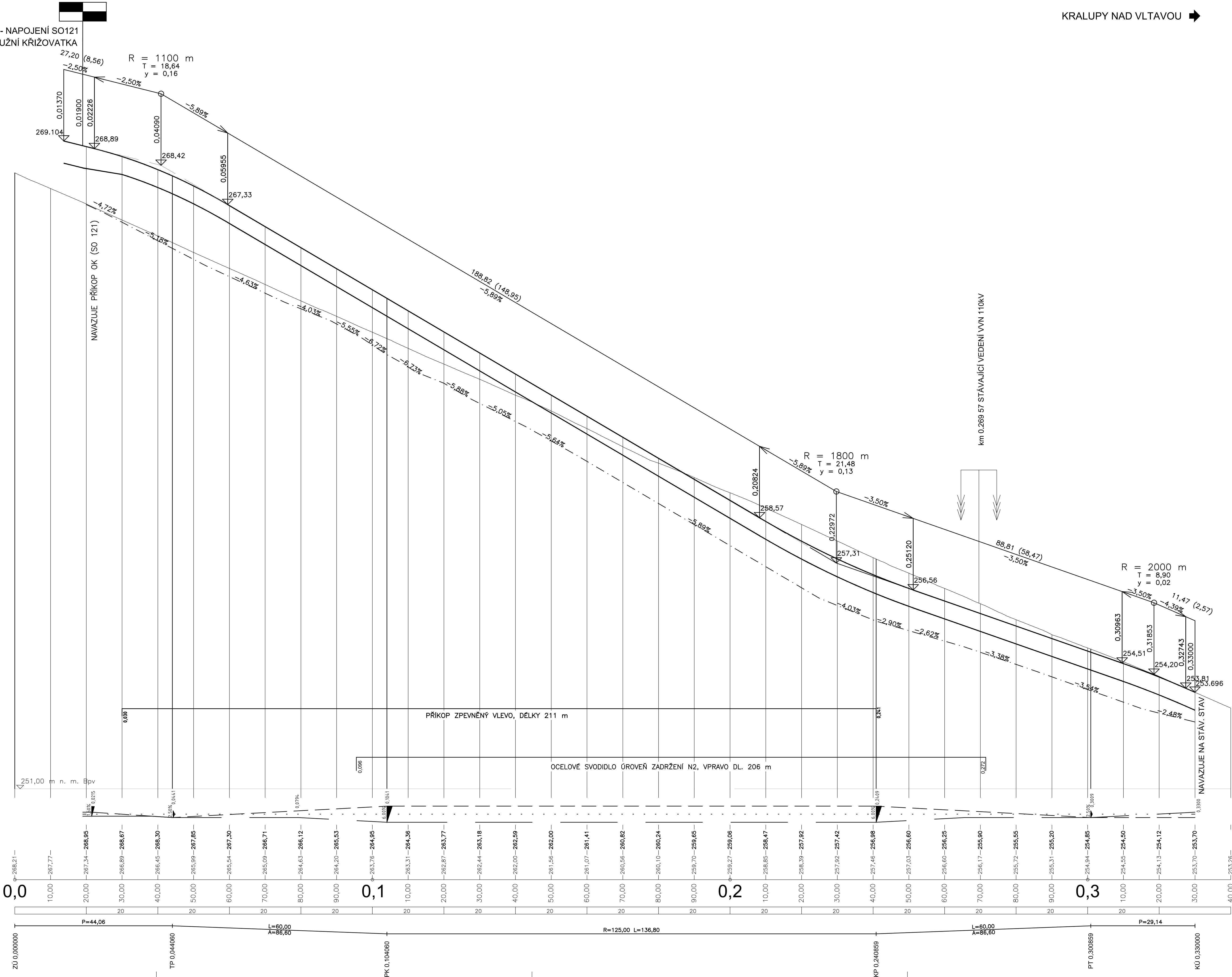
Podélný profil: SO121 Přeložka silnice II/240 (km 1,780)  
M 1:500/50  
Rozsah: km 0,00000 - km 0,33000  
KATASTRÁLNÍ ÚZEMÍ  
KRAJ:

MINICE U KRALUP NAD VLTAVOU	DEBRNO
STŘEDOČESKÝ	

KRALUPY NAD VLTAVOU ➔

NIVELETA:

PŘÍKOP:  
VLEVO: - - - - -



SROVNÁVACÍ ROVINA=248m

ZMĚNA PŘÍČ. SKLONU:

KÓTY NIVELETY:

KÓTY TERÉNU:

STANIČENÍ:

VZDÁLENOST PŘ. ŘEZŮ:

SMĚROVÉ POMĚRY:

SG - RD KSÚS - SFDI



Soutadnicový systém JTSK

Výškový systém Bpv

Zhotovitel čísta PD:



projektová, průzkumná a konzultační společnost  
PUDIS a.s., Podbabská 1014/20, 160 00 Praha 6  
tel.: +420 267 004 111, www.pudis.cz, info@pudis.cz

Vypracoval: Ing. Jakub Pleiner	Hlavní inženýr projektu: Ing. Michal Turek	Investor: Krajská správa a údržba silnic Středočeského kraje Zborovská 81/11 Praha 5 150 21
Odpovědný projektant: Ing. Michal Turek	Redaktor společnosti: Ing. Martin Höfler	
Číslo zakázky: D20-030	Datum: 04/2022	
Akce: II/240 a II/101, přeložka silnic v úseku D7 -D8, II. etapa - Obchvat Kralup nad Vltavou - PD - představební příprava		Měřítko: 1:500/50
Příloha: SO 121 PŘELOŽKA SILNICE II/240 V KM 1,780 PODÉLNÝ PROFIL SILNICE II/240		Formát: 10x44
		Supera: PDPS
		Číslo přílohy: 3